

RÜCKFAHRSCHEINWERFER LED OVAL

REVERSING LAMP LED OVAL

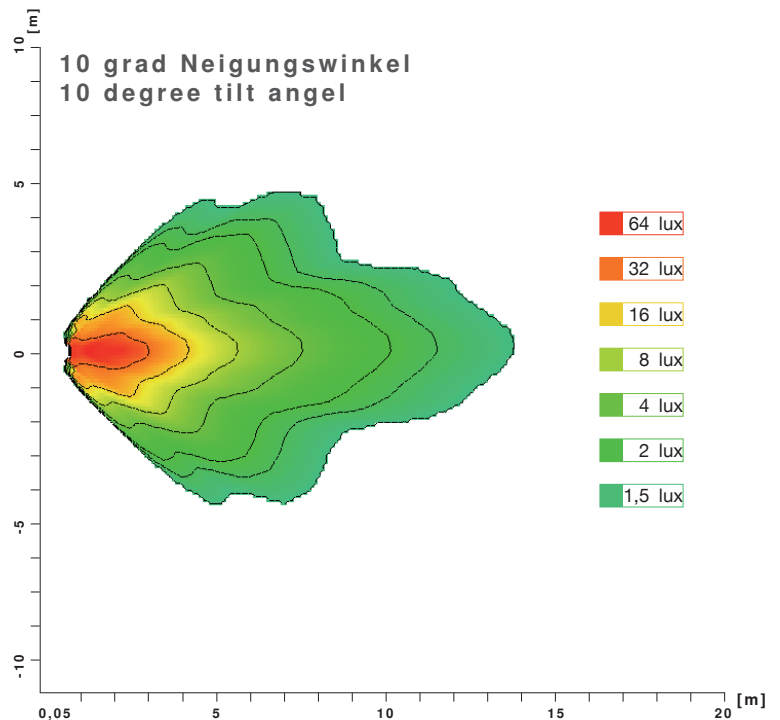


PRODUKTVORTEILE/NUTZEN

- lange Lebensdauer
- geringe Stromaufnahme
- Temperaturbereich von -40 °C ~ 80 °C
- IP69K
- wasser- und dampfstrahlfest
- Standardbefestigung
- 12V/24V verwendbar
- Hochglanzreflektor
- beliebige Neigung
- zugelassen gemäß ECE48/ADR

PRODUCT BENEFITS

- long life expectancy
- very low current consumption
- temperature range from -40 °C ~ 80 °C
- IP69K
- water and steam resistant
- standard mounting
- dual voltage
- high gloss reflector
- universal down grade
- permitted according to ECE48/ADR



BESCHREIBUNG / DESCRIPTION

Rückfahrcheinwerfer LED oval 2,5 m mit offenem Ende
reversing lamp LED oval 2,5 m with open ended cable

Rückfahrcheinwerfer LED oval 2,5 m mit 2 pol. ASS2
reversing lamp LED oval 2,5 m with 2 pin ASS2

OEM	AM
38-8200-007	38-8200-001
38-8207-007	38-8207-001

RÜCKFAHRSCHEINWERFER LED OVAL REVERSING LAMP LED OVAL

TECHNISCHE DATEN TECHNICAL FACTS

SPANNUNGSBEREICH: VOLTAGE RANGE:	9 VDC-30 VDC	
STROMAUFNAHME: CURRENT DRAW:	12V 0.38 A	24V 0.19 A
LEISTUNG IN WATT: WATTAGE:	4.6 watt	
ANSCHLUSS: CONNECTION:	Kabelausgang open end open ended cable	
GEWICHT: WEIGHT:	420 g (open-end)	
MATERIAL:	Lichtscheibe lens	PMMA
	Reflektor reflector	PC
	Gehäuse housing	PC
GEHÄUSEFARBE: COLOUR OF HOUSING:	schwarz black	
TEMPERATURBEREICH: TEMPERATURE RANGE:	- 40°C ~ 80°C	
IP-KLASSE: IP-RATING:	IP69K	

